



BIJEENKOMST ZOEKLOCATIE GROOTSCHALIGE MUNITIEOPSLAG DEFENSIE

15 juli 2024



gemeente Bronckhorst





Programma

- Petitie aanbieden
- Toelichting Defensie
- Beantwoording vragen door Gemeente
- Ruimte voor het stellen van vragen
- Afsluiting



Ministerie van Defensie

Informatie- bijeenkomst Nationaal Programma Ruimte voor Defensie

Gelderland | 13 juni 2024



ERNSTIG VERSLECHTERDE VEILIGHEIDSSITUATIE

Wereldwijd ervaren landen steeds meer dreiging door verschuivende machtsverhoudingen. Al jaren versterken potentiële tegenstanders hun krijgsmachten. Steeds vaker is sprake van hybride conflictvoering: desinformatie beïnvloedt onze democratieën en cyberaanvallen bedreigen de vitale infrastructuur. De ruimte militariseert en schaarse grondstoffen leiden vaker tot conflict. Het doel is telkens hetzelfde: de stabiliteit ondermijnen om invloed en macht te kunnen verwerven.

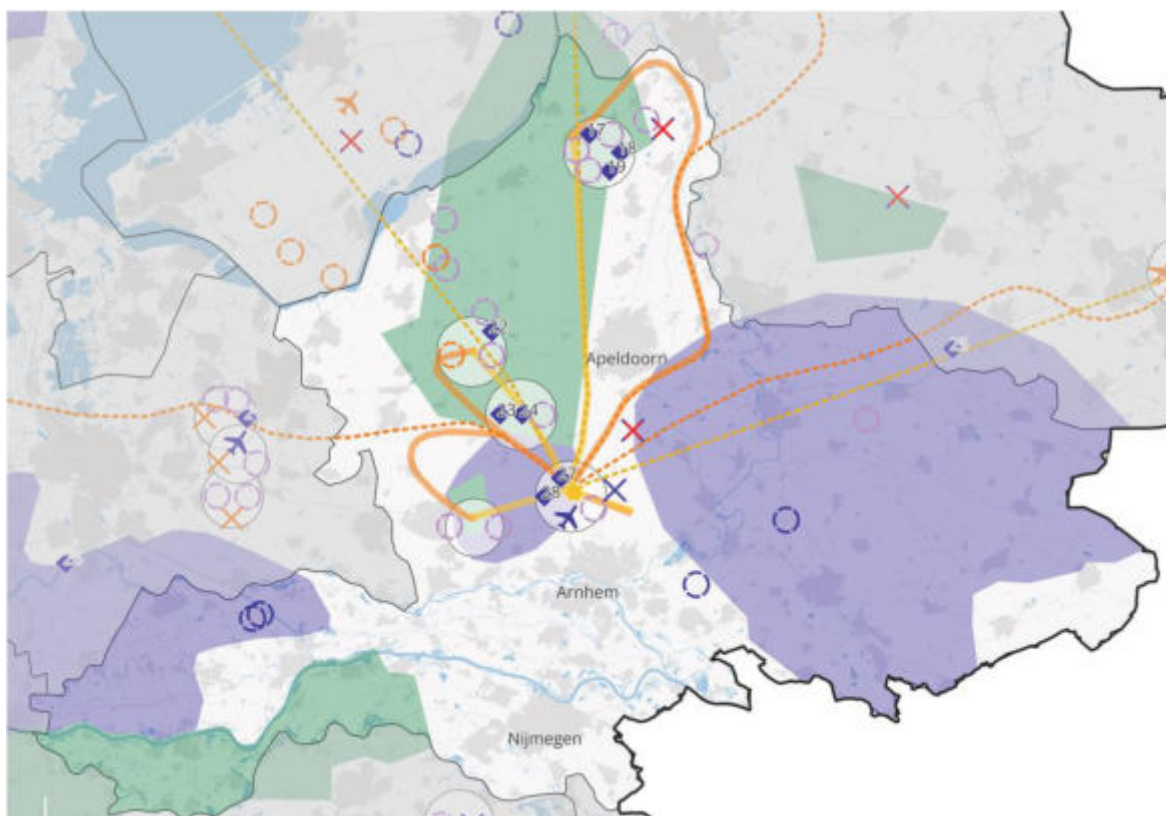




**Sterker, door vaker en
realistischer te trainen**



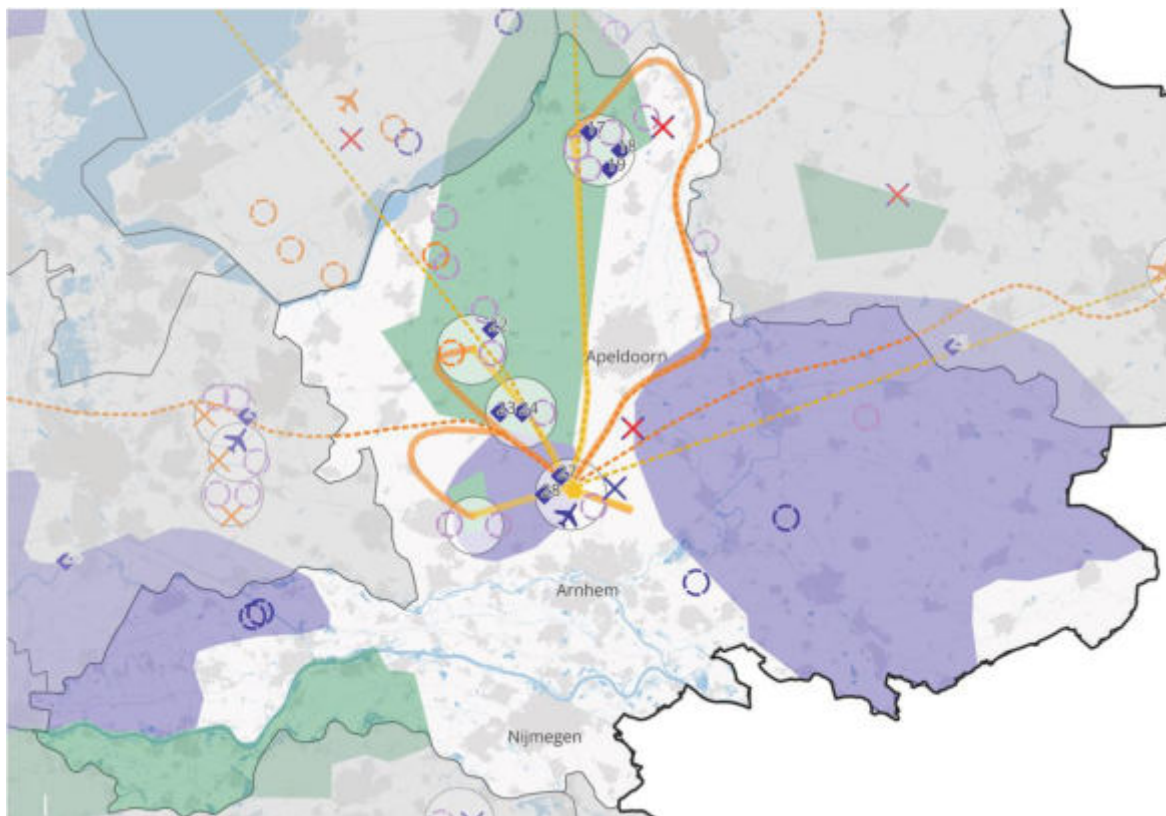
Overzichtskaart Gelderland



- Helikopterslandingsplaatsen
 - Versterken en concentreren van ondersteunende eenheden
 - Extra locatie grootschalige munitieopslag
 - Nieuwe munitieopslag SIC
 - Uitbreiding van het bestaande springterrein Reek
 - Nieuw terrein voor oefenen met explosieven (springterrein)
 - Oefengebied
 - Oefenen in verstedelijkt gebied
 - Amfibisch oefengebied
 - Gegarandeerde havencapaciteit Host Nation Support
 - Toename gebruik jachtvliegtuigcapaciteit
 - Korte/smalle onverharde landingsbaan tactisch luchttransport
 - Onbemande drones**
 - Stationering onbemande drones voor cargo
 - Corridors naar oefengebieden alternatief 1: Directe vliegroute van en naar oefengebieden
 - Corridors naar oefengebieden alternatief 2: Zoveel mogelijk vermijden van gevoelige gebieden
 - Corridors naar Deelen alternatief 1: Directe vliegroute van en naar oefengebieden
 - Corridors naar Deelen alternatief 2: Zoveel mogelijk vermijden van gevoelige gebieden
- Laagvlieggebieden**
 - Alternatief 1: Huidige laagvlieggebieden
 - Alternatief 2: Nieuwe laagvlieggebieden
 - Onbemande maritieme helikopters**
 - Onbemande maritieme helikopters
 - Alternatief 1: Directe route
 - Alternatief 2: Langs vaarroute
 - Alternatief 3: Ontzien van kwetsbare gebieden
 - Locatiespecifieke behoeften



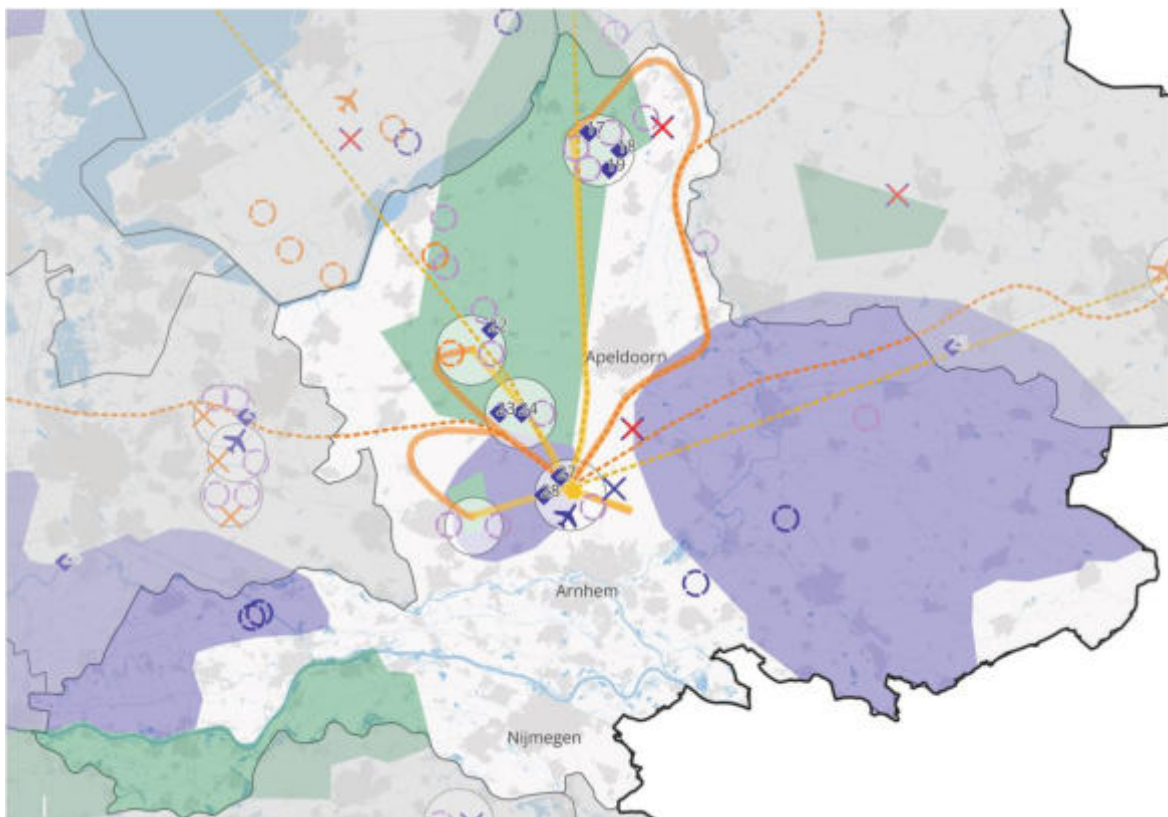
Overzichtskaart Gelderland – behoeftes met bovenregionale afweging



- 1 Versterken en concentreren van ondersteunende eenheden
- 2 Extra locatie grootschalige munitieopslag
- 4 Nieuw terrein voor oefenen en trainen met explosieven (springterrein)
- 10 Stationering en corridors onbemande drones voor cargo
- 11 Laagvlieggebieden helikopters
- 12 Helikopterlandingsplaatsen
- 13 Korte/smalle onverharde landingsbaan tactisch luchttransport



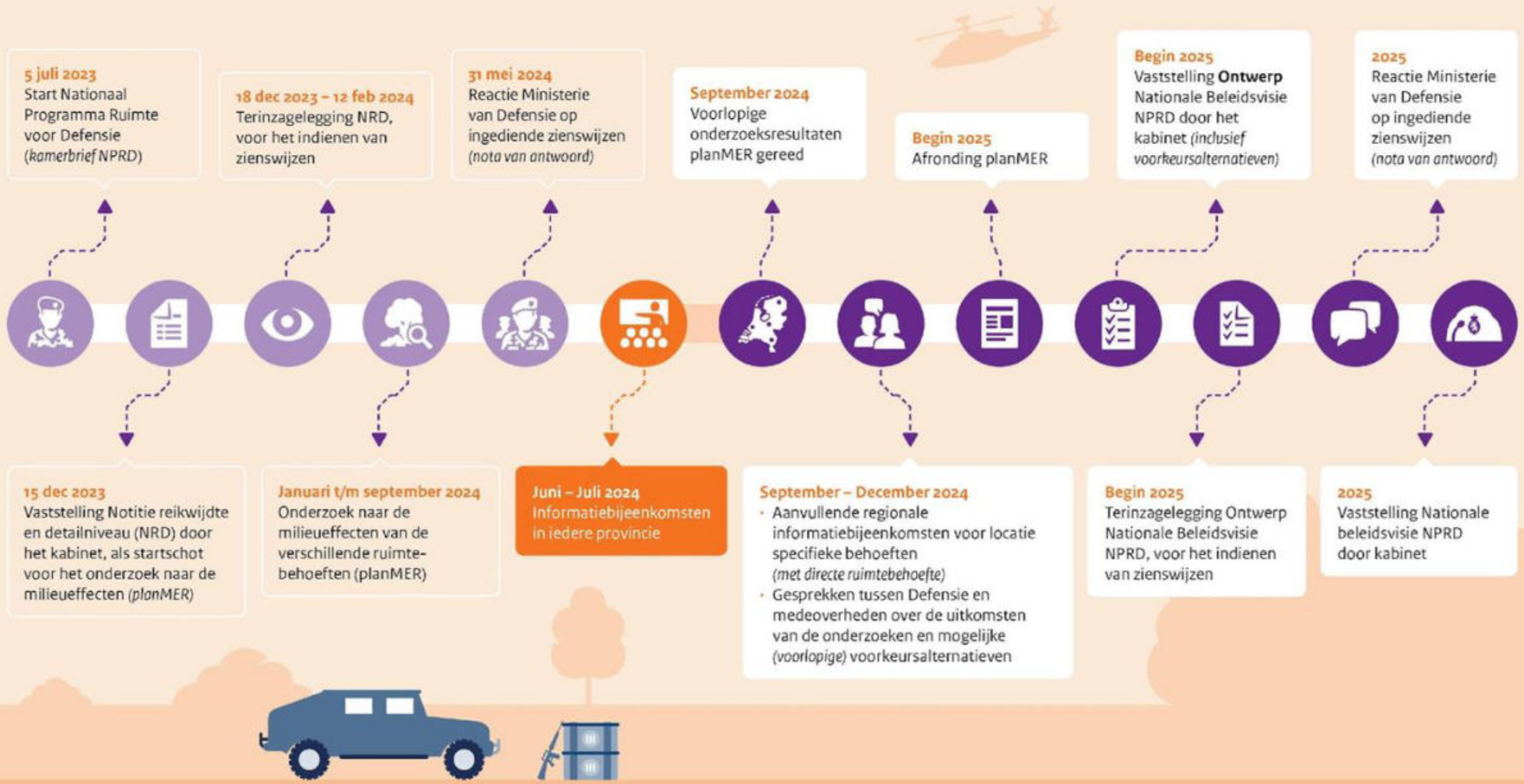
Overzichtskaart Gelderland – locatiespecifieke behoeftes



Locatiespecifieke behoeften

- ◆ 17: Uitbreiding raccordement 't Harde, gemeente Elburg
- ◆ 18: Uitbreiding ASK (brede strook, Wezeperberg en Z-zijde) gemeente Elburg
- ◆ 19: Artillerie schietkamp (ASK) uitbreiden met 120 mm mortierschieten, gemeente Elburg
- ◆ 21: Uitbreiding raccordement Vlasakkers, gemeente Amersfoort
- ◆ 22: Huisvestingen incl. faciliteiten militaire politie Koninklijke marechaussee, gemeente Apeldoorn
- ◆ 23: Uitbreiden live firing mogelijkheden voor helikopters op Infanterie Schietkamp (ISK) ten behoeve van niv 3 en 4 oefeningen Koninklijke landmacht, gemeente Ede
- ◆ 24: Uitbreiden milieu- en geluidsruimte door intensivering van Infanterie Schietkamp (ISK) en groei Krijgsmacht, gemeente Ede
- ◆ 27: Extra milieuruimte voor helikopteractiviteiten op militair luchtvaartterrein Deelen gemeente Arnhem
- ◆ 28: Beperkingengebied rondom MTL Deelen (outer horizontal space) – juridische borging







**Sterker, door vaker en
realistischer te trainen**



Veel gestelde vragen

1. *Wat vindt de gemeente hier nu van?*
2. *Hoe is het proces gelopen, hoe ziet de tijdslijn eruit?*
3. *Waarom heeft de gemeente ons niet eerder geïnformeerd?*
4. *Waarom heeft Bronckhorst geen zienswijze ingediend?*
5. *Hoe nu verder?*



Tijdlijn (1)

- **december 2023** Globaal zoekgebied tussen Keijenborg, Hummelo en Toldijk;
- **6 februari 2024** College stuurt met provinciale zienswijze in en sluit aan bij provinciale bestuurlijke kopgroep
- **31 mei 2024** Het zoekgebied wordt aangewezen (ZE-weg/Muizengatweg);
- **11 juni 2024** Bestuurlijk overleg tussen gemeente & Defensie
- **13 juni 2024** Gemeente stuurt omwonenden brief



Tijdlijn (2)

- **13 juni 2024** Informatiebijeenkomst Defensie in Apeldoorn
- **Begin juli 2024** Kopgroep provincie Gelderland stuurt brief naar staatssecretaris om aandacht te vragen voor een goede communicatie door Defensie
- **15 juli 2024** bijeenkomst in Toldijk - op initiatief gemeente



Veel gestelde vragen

1. *Wat vindt de gemeente hier nu van?*
2. *Hoe is het proces gelopen, hoe ziet de tijdslijn eruit?*
3. *Waarom heeft de gemeente ons niet eerder geïnformeerd?*
4. *Waarom heeft Bronckhorst geen zienswijze ingediend?*
5. *Hoe nu verder?*



Hoe nu verder?

- **Oktober en december 2024** gesprekken bestuurlijke kopgroep – Defensie;
- **Begin 2025** Ter inzage Nationale Beleidsvisie, mogelijkheid tot indienen van zienswijzen;
- **Zomer 2025** besluitvorming Nationale Beleidsvisie, mogelijkheid tot beroep;
 - *Het Rijk besluit.*

